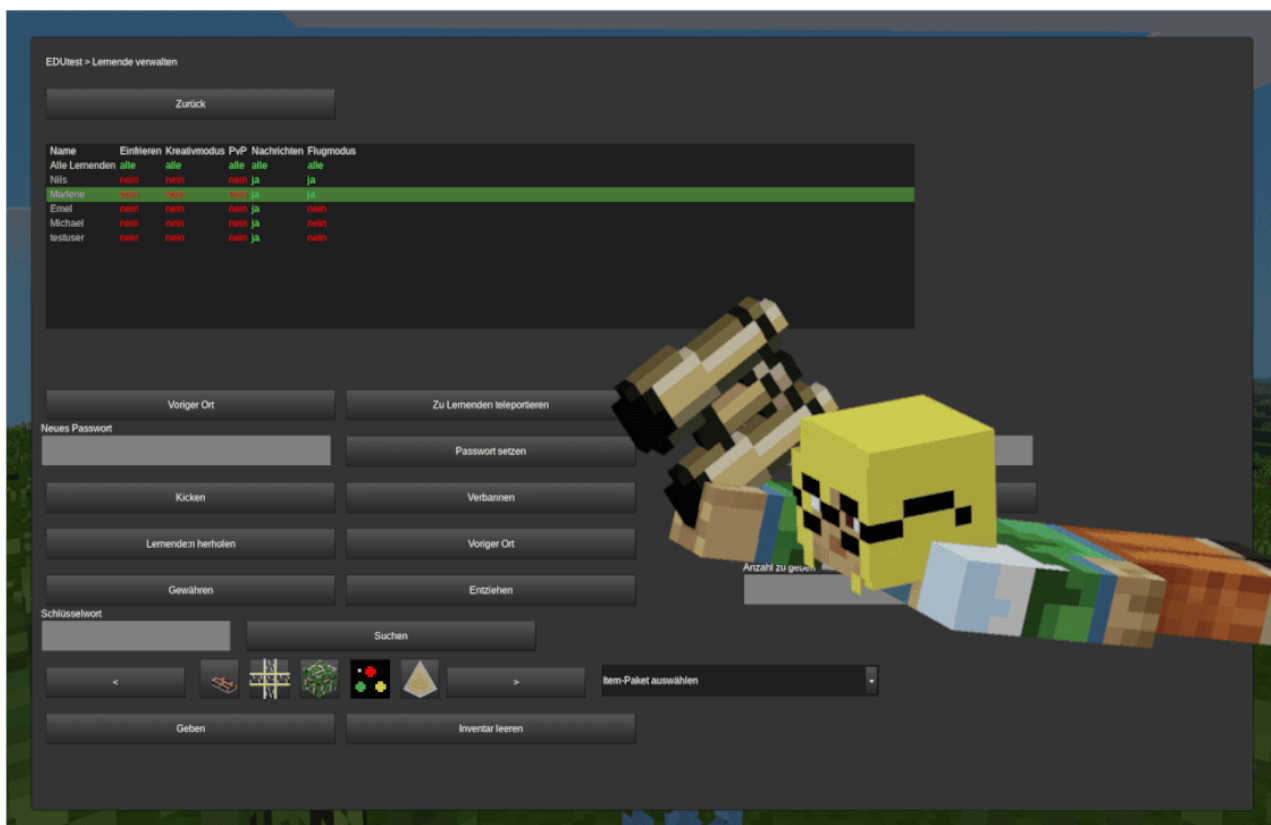


Mod-Übersicht: EDUtest (edutest und edutest_chatcommands)

Beschreibung



Mithilfe von EDUtest unterstützt du Lernende, indem du ihnen Privilegien erteilst, sie zu dir teleportierst oder sie an ihren Bau- und Lernorten in der virtuellen Welt besuchst. BLOCKALOT verwendet EDUtest in einer eigenen Variante mit einer gendersensiblen und zukunftsorientierten Sprache.

Verwendung

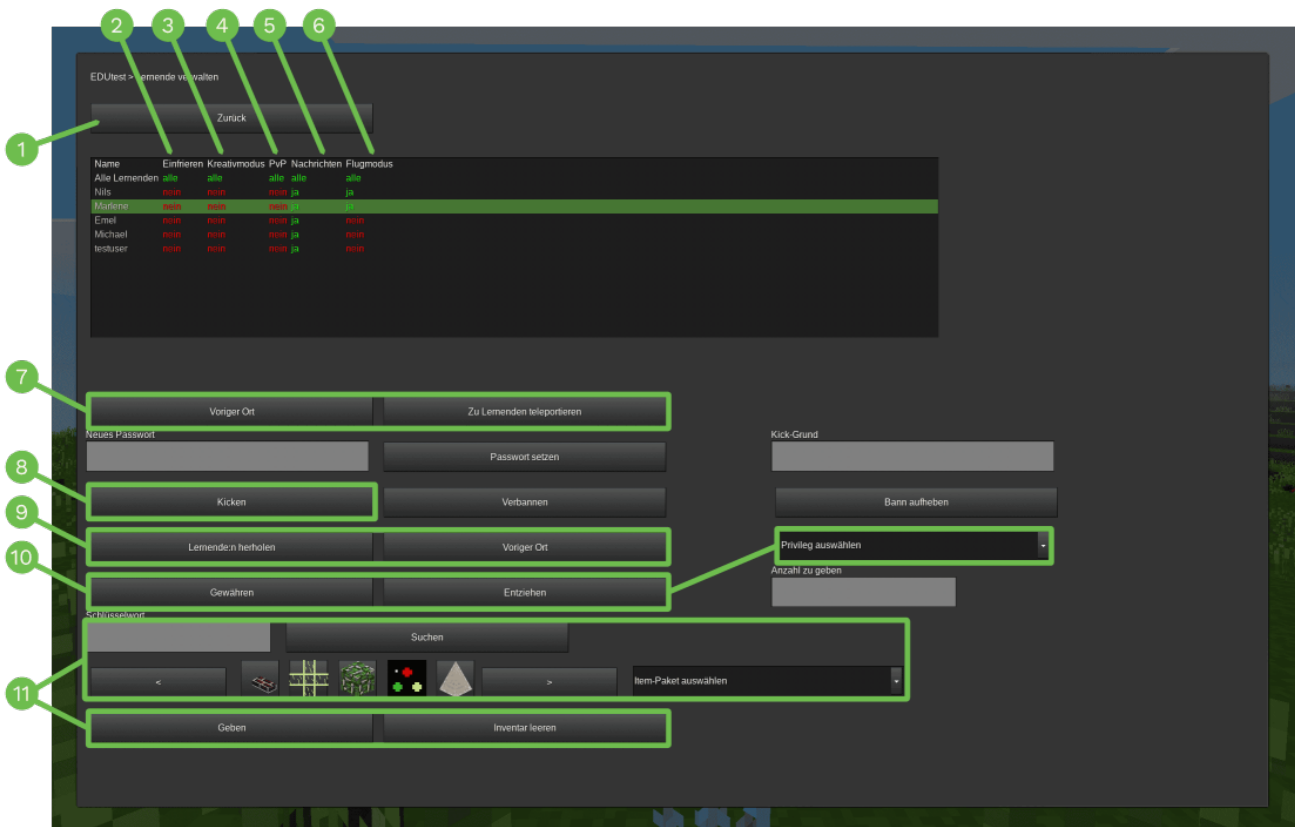


Du findest die EDUtest-Funktionen im Inventar (Standardtaste: i). Klicke auf das Icon mit dem schwarzen Doktorhut. Dieses befindet sich meistens in der zweiten Buttonleiste. Scrolle, wenn du mit dem Mauszeiger auf der Buttonleiste bist, nach unten, um das Symbol zu finden. Nach einem Klick auf das Symbol öffnet sich das EDUtest-Menü, wo du die verschiedenen Funktionen findest.

Lernende verwalten

Wenn du auf „Lernende verwalten“ klickst, erhältst du einen Überblick über alle Lernenden in Form einer Tabelle. Wähle eine:n Lernende:n aus, indem du in der ersten Spalte auf den Accountnamen klickst oder klicke auf „Alle Lernenden“, um eine Aktion für die gesamte Gruppe auszuführen.

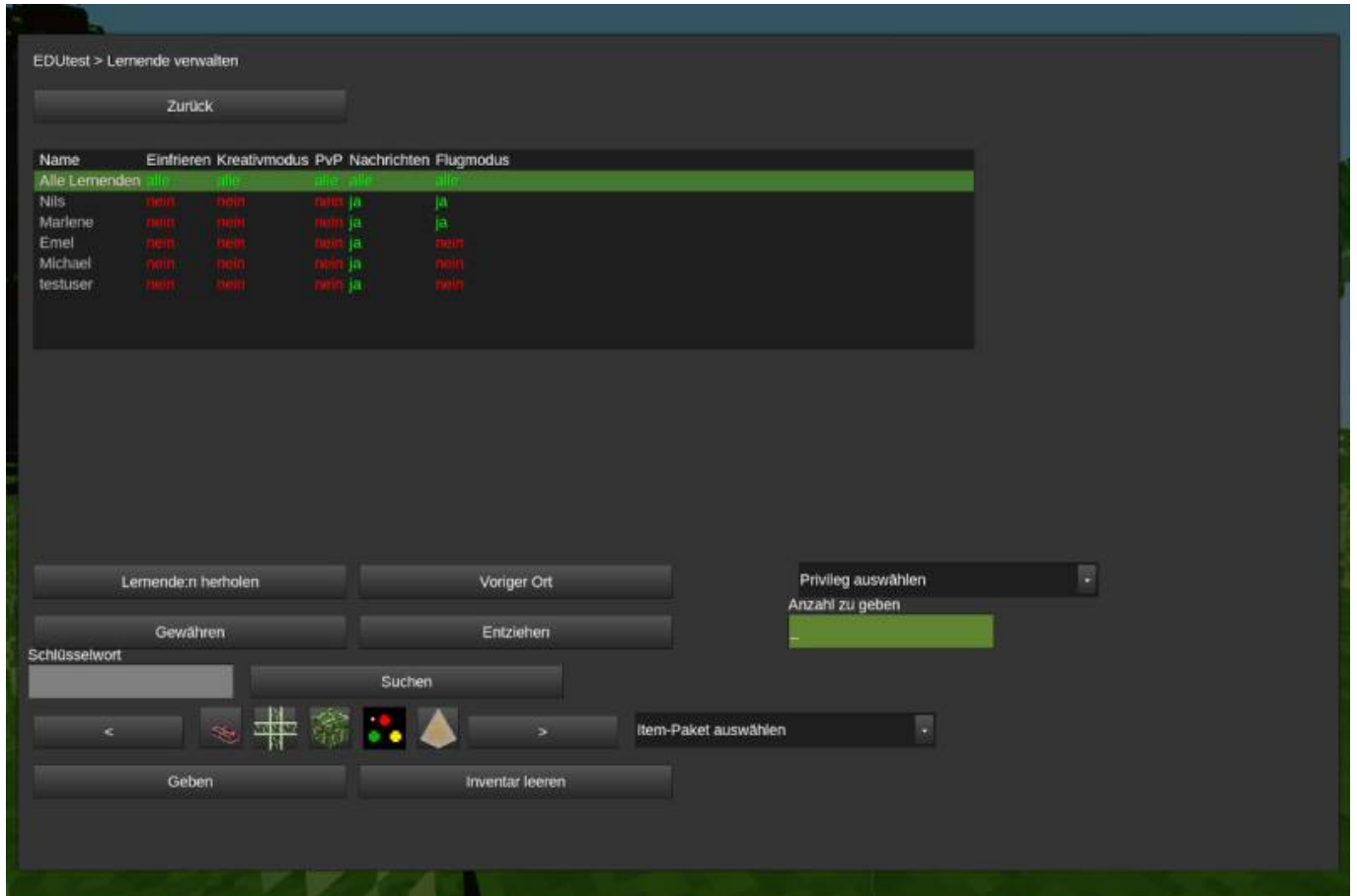
Durch Klicken in die Spalten „Einfrieren“, „Kreativmodus“, „PvP“, „Nachrichten“ und „Flugmodus“ kannst du für alle oder einzelne diese Privilegien direkt erteilen oder entziehen. Wenn du eine:n Lernende:n angeklickt hast, stehen außerdem weitere Funktionen zur Verfügung.



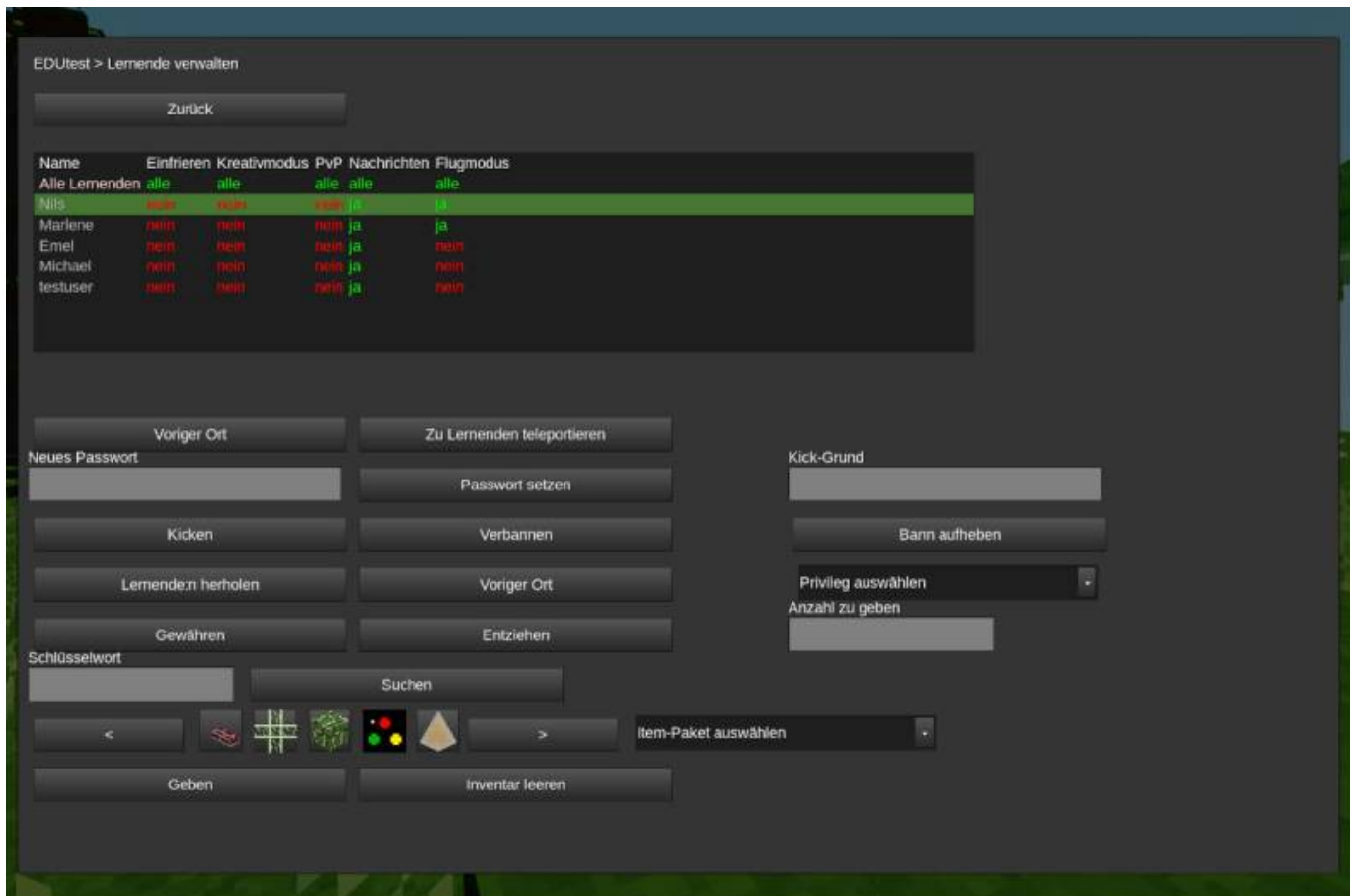
Nummer	Funktion
1	Zur EDUtest-Übersicht zurückkehren
2	Lernende:n einfrieren
3	Kreativmodus aktivieren oder deaktivieren
4	PvP (Player versus Player)
5	Nachrichten
6	Flugmodus
7	Zu Lernenden teleportieren und voriger Ort
8	Lernende:n kicken (aus der Welt entfernen)
9	Lernende:n herholen und voriger Ort
10	Privilegien gewähren und entziehen
11	Gegenstand geben

Hinweis: Je nachdem, ob du eine:n einzelne:n Lernende:n ausgewählt hast oder alle Lernenden, werden verschiedene Funktionen auswählbar. Welche das sind, kannst du unten ansehen - ein Screenshot klappt sich jeweils per Klick aus.

[Verfügbare Funktionen für alle Lernenden in EDUtest](#)



Verfügbare Funktionen für einzelne Lernende in EDUtest



Lernende:n einfrieren (verfügbar für Einzelne + Gruppe)

Du kannst Lernende einfrieren, sodass sie sich nicht mehr bewegen können. Wir empfehlen, dieses Feature nur einzusetzen, um kurz einen Überblick herzustellen. Beachte, dass Lernende das Eingefroren werden als einen starken Bruch der Immersion wahrnehmen können und daher sollte diese Funktion nur mit Bedacht eingesetzt werden.

Kreativmodus aktivieren oder deaktivieren (verfügbar für Einzelne + Gruppe)

Im Kreativmodus haben die Lernenden Zugriff auf unendliche Ressourcen, um ihre Bauwerke und Ideen umzusetzen. Wenn der Kreativmodus deaktiviert ist, sind die Lernenden im Überlebensmodus, in dem Ressourcen gesammelt und im Crafting-Raster im Inventar zu fortgeschrittenen Materialien weiterverarbeitet werden können.

PvP (Player versus Player, verfügbar für Einzelne + Gruppe)

PvP steht für „Player versus Player“. Wenn der Modus aktiviert ist, können sich Lernende gegenseitig Schaden zufügen wie zum Beispiel in Minigames oder in einer Arena. Wenn PvP deaktiviert ist, können die Lernenden keinen Schaden von anderen Lernenden erhalten.

Nachrichten (verfügbar für Einzelne + Gruppe)

Mit dieser Funktion können Lernende den Textchat benutzen. Beachte, dass Lernende den Verlust dieses Privilegs als starken Bruch der Immersion wahrnehmen können. Wir empfehlen, dieses Privileg nur zu entziehen, wenn Lernende Dinge im Chat posten, die den [Nutzungsbedingungen](#) widersprechen, z.B. antidemokratische Aussagen.

Flugmodus (verfügbar für Einzelne + Gruppe)

Der Flugmodus ermöglicht es den Lernenden, zu fliegen, um schwer erreichbare Stellen zu besuchen oder einen besseren Überblick über ihre Bauwerke und Ideen zu erhalten.

Vorsicht: Wenn du einzelnen oder allen Lernenden das Flugprivileg entziehst, während sie sich noch in der Luft befinden, könnten sie Schaden nehmen!

Zu Lernenden teleportieren und voriger Ort (verfügbar für Einzelne)

Mit dieser Funktion kannst du dich zu einer:m Lernenden teleportieren. Deine Position wird dabei gespeichert, sodass du später wieder an deinen Ursprungsort zurückkehren kannst.

Lernende:n kicken (aus der Welt entfernen; verfügbar für Einzelne)

Mit dieser Funktion kannst du einzelne Lernende temporär von der Welt ausschließen. Sie haben dann

die Möglichkeit, sich erneut in die Welt einzuloggen.

Lernende:n herholen und voriger Ort (verfügbar für Einzelne + Gruppe)

Mit dieser Funktion kannst du einzelne Lernende oder alle Lernenden zu dir teleportieren. Ihre Position wird dabei gespeichert, sodass du sie später wieder an ihren Ursprungsort zurückschicken kannst.

Privilegien gewähren und entziehen (verfügbar für Einzelne + Gruppe)

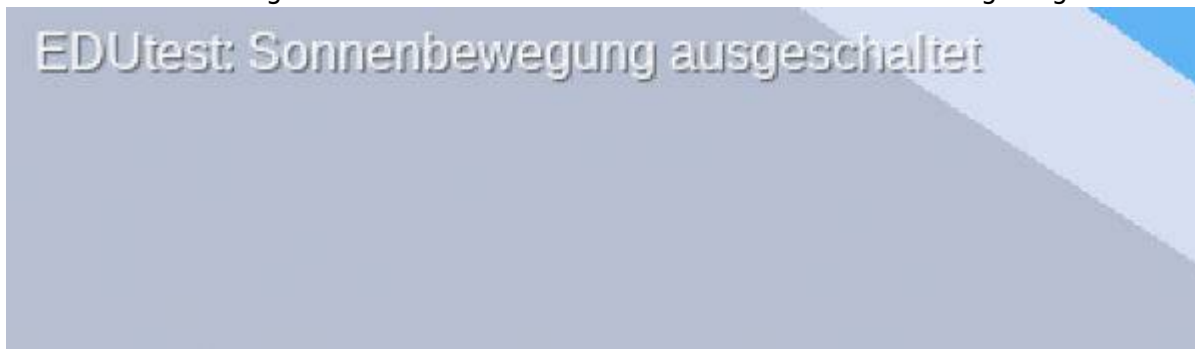
Privilegien bestimmen, welche Aktivitäten Lernende in der virtuellen Welt durchführen können. So können beispielsweise Lernende mit dem Privileg „meshport“ eigene Bauwerke oder Ideen als 3D-Modell exportieren. Eine Übersicht über alle Privilegien kannst du dir mit dem Textbefehl (Standardtaste: t) `/help privs` verschaffen. Wähle ein Privileg aus der Liste auf der rechten Seite (per Dropdown-Menü) und gewähre oder entziehe dieses.

Gegenstand geben (verfügbar für Einzelne + Gruppe)

Hier kannst du einen Gegenstand aus der Liste wählen oder mit der Schaltfläche „Suchen“ nach einem bestimmten Item suchen und dieses Lernenden geben.

Sonnenbewegung umschalten

Mit dieser Schaltfläche aktivierst und deaktivierst du den Tages- und Nachtzyklus. Das kann der Gruppe dabei helfen, sich in der Welt zurechtzufinden und ungestört zu bauen, bis sie bereit ist, sich den Herausforderungen der Dunkelheit zu stellen. Der aktuelle Zustand des Tag- und Nachtzyklus wird dir nach Betätigen des Buttons im Textchat oben links im Fenster angezeigt.



From:
<https://wiki.blockalot.de/> - **BLOCKALOT Wiki**

Permanent link:
<https://wiki.blockalot.de/mods:edutest>

Last update: **2025/06/03 10:58**

